



WSC-Unit

Aplikační a filtrační systém pro odstranění usazenin rzi a vápenatých usazenin ve vodních okruzích temperačních jednotek a forem.

Systém pro aplikaci a filtraci WSC, který poskytuje velmi účinné a ekonomicky výhodné řešení odstranění rzi a vápenatých usazenin v rozvodech vodních temperačních jednotek a formách. Už velmi tenká vrstva vápenatých usazenin v kanálech formy a na topných prvcích vytváří tepelnou izolaci, která znatelně prodlužuje jak proces natápění, tak proces chlazení během vstřikovacího cyklu. Následně se projeví nižšími počty vylisků a vyšší zmetkovitostí.

Mobilní WSC jednotka, vyrobená výlučně z nerezové oceli, obsahuje filtr odolný vlivům tlaku a teploty. Je v ní integrovaný jemný filtr a kruhové neodymové magnety, které zachytí hrubé částice rzi a tak prodlouží životnost filtru. Nádoba filtru slouží současně ke shromažďování kapaliny pro čištění v každém jednotlivém čistícím procesu. Čerpadlo temperační jednotky mísí čistící koncentráty (WSC-fáze 1 a WSC-fáze 2) s cirkulující vodou a aktivuje odvápnovací a odrezovací proces. Zahřátím okruhu na max. 80 °C se zvýší účinnost čištění.

Technická data:

Rozměry (bez hadic): 460 x 320 x 280 mm (v x š x h)

Hmotnost: 7,2 kg

Filtr: 10 palcový/ jemnost: 10 µm/ max. objem náplně: 1,2 litru

Hadicevé přípojky: vnitřní závit 1/2" (20,8 mm) s těsnícím kuželem

Vnitřní průměr hadice: 9,5 mm

Délka hadic: 1 x 600 mm/ 1 x 1200 mm

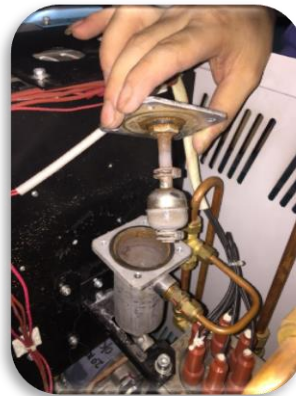
WSC jednotka je součástí WSC čistícího systému, který mimo to navíc zahrnuje ještě dva čistící koncentráty: **WSC-fáze 1** a **WSC-fáze 2**



Před čištěním



Po čištění – fáze 1



Po čištění – fáze 2